

HƯỚNG DẪN SỬ DỤNG PHẦN MỀM TỔNG HỢP KẾT QUẢ BẦU CỬ

Nhằm góp phần giúp các tổ chức phụ trách bầu cử trên địa bàn tỉnh kiểm tra, tổng hợp kết quả bầu cử nhanh, chính xác, Sở Nội vụ xây dựng và triển khai việc nhập dữ liệu các biểu mẫu tổng hợp kết quả bầu cử trên nền Microsoft Office 2003 trở lên.

Để triển khai thực hiện, Sở Nội vụ hướng dẫn cụ thể như sau:

I. GIỚI THIỆU CHUNG:

1. Các file chứa các biểu mẫu dùng để tổng hợp kết quả bầu cử đại biểu Quốc hội và đại biểu HĐND các cấp (theo Mẫu tổng hợp 2) và file dùng để tổng hợp kết quả kiểm phiếu của các Tổ bầu cử được phát triển trên nền Microsoft Office 2003 trở lên.

2. Yêu cầu về máy tính sử dụng phải cài đặt bộ phần mềm Microsoft Office 2003 trở lên và bộ gõ tiếng Việt Unikey hoặc Vietkey sử dụng bảng mã Unicode.

3. Để sử dụng các file này, đề nghị download file “**KQBC.rar**” từ Trang thông tin Ủy ban bầu cử tỉnh Bình Định, địa chỉ <http://snv.binhdinhh.gov.vn/baucu/> và giải nén vào ổ đĩa C:\ trên máy tính. (**Lưu ý: Không được đổi tên thư mục và tên file**)

4. Toàn bộ các file sau khi giải nén được chứa trong thư mục C:\KQBC và các thư mục con được đặt tên tương ứng với từng tổ chức phụ trách tổng hợp kết quả bầu cử: BAN QH, BAN HĐND (sử dụng cho tỉnh, huyện, xã) UBBC HUYEN - THQH, UBBC XA, TO KIEM PHIEU.

- File “**Ban QH.xls**” (trong thư mục **BAN QH**): dùng để Ban bầu cử Quốc hội tổng hợp kết quả bầu cử Quốc hội của đơn vị bầu cử.

- File “**Ban HĐND.xls**” (trong thư mục **BAN HĐND**): dùng để Ban bầu cử HĐND tỉnh, Ban bầu cử HĐND cấp huyện tổng hợp kết quả bầu cử đại biểu HĐND của cấp tương ứng. Đối với Ban bầu cử HĐND cấp xã (nơi có từ 02 Tổ bầu cử trở lên) có thể sử dụng file này để tổng hợp kết quả bầu cử HĐND cấp xã của đơn vị bầu cử do mình phụ trách.

- File “**Huyen-THQH.xls**” (trong thư mục **UBBC HUYEN-THQH**): dùng để Ủy ban bầu cử cấp huyện tổng hợp kết quả bầu cử Quốc hội.

- File “**Xa-TH.xls**” (trong thư mục **UBBC XA**): dùng để Ủy ban bầu cử cấp xã tổng hợp kết quả bầu cử Quốc hội, HĐND tỉnh, HĐND huyện (có 03 sheet tương ứng là: Xa - TH QH, Xa - TH HĐND tỉnh, Xa - TH HĐND huyện).

- File “**Kiem phieu.xls**” (trong thư mục **TO KIEM PHIEU**): dùng để Tổng hợp kết quả kiểm phiếu.

II. HƯỚNG DẪN NHẬP DỮ LIỆU TRÊN CÁC MẪU TỔNG HỢP KẾT QUẢ BẦU CỬ

Các file tổng hợp dùng cho các Ban, UBBC (trừ file “Kiem phieu.xls”) có tính năng và thao tác thực hiện tương đồng nhau, được đặt thành nhiều tên gọi khác nhau để phân biệt trong quá trình tổng hợp và trích xuất dữ liệu.

1. Chọn mở file tương ứng theo yêu cầu ở khoản 4, Mục I sẽ hiện lên bảng tính có dạng sau:

The screenshot shows an Excel spreadsheet titled "Ban HĐND [Compatibility Mode] - Excel". The main content is a table for "BIỂU TỔNG HỢP KẾT QUẢ BẦU CỬ ĐẠI BIỂU HĐND TỈNH BÌNH ĐỊNH NHIỆM KỲ 2016 - 2021".

Summary Statistics (Rows 5-13):

ĐƠN VỊ BẦU CỬ SỐ:	1	(2)
Số Đại biểu ấn định được bầu:	5	(3)
Số người ứng cử:	7	
Tổng số cử tri của đơn vị bầu cử:	105,687	
Số cử tri đã tham gia bỏ phiếu:	105,481	Đạt: 99.81%
Số phiếu phát ra:	105,481	
Số phiếu thu vào:	105,449	Đạt: 99.97%
Số phiếu hợp lệ:	104,190	Đạt: 98.81%
Số phiếu không hợp lệ:	1,259	Đạt: 1.19%

Candidate List (Rows 56-62):

STT	HỌ TÊN NGƯỜI ỨNG CỬ	Số phiếu bầu	Tỉ lệ %	Ghi chú
1	Nguyễn Thị A	54,267	52.08%	Người thứ 1
2	Nguyễn Thanh B	81,072	77.81%	Người thứ 2
3	Nguyễn Văn C	88,238	84.69%	Người thứ 3
4	Nguyễn Ngọc D	83,519	80.16%	Người thứ 4
5	Nguyễn Thanh E	87,924	84.39%	Người thứ 5
6	Hoàng Quốc F	65,384	62.75%	Người thứ 6
7	Nguyễn Thị Thu G	55,653	53.41%	Người thứ 7
		0	0.00%	Người thứ 8

Detailed Ballot Distribution Table (Rows 15-39):

STT	Tên đơn vị hành chính cấp dưới/cấp được tổng hợp trong đơn vị bầu cử	Tổng số cử tri	Số cử tri đã tham gia bỏ phiếu	Số phiếu phát ra	Số phiếu thu vào	Số phiếu hợp lệ	Số phiếu không hợp lệ	Số phiếu bầu theo kết quả phân loại phiếu					Số phiếu bầu cho mỗi người ứng cử							
								Bầu 1 người	Bầu 2 người	Bầu 3 người	Bầu 4 người	Bầu 5 người	Người thứ 1	Người thứ 2	Người thứ 3	Người thứ 4	Người thứ 5	Người thứ 6	Người thứ 7	Người thứ 8
1	Xã Phước Mỹ	3,788	3,788	3,788	3,788	3,733	55	6	28	55	140	3,504	1,415	2,948	3,288	3,007	3,226	2,715	1,708	
2	Phường Thị Nai	8,487	8,486	8,486	8,485	8,383	102	3	20	44	167	8,149	4,237	7,102	7,295	6,819	7,371	5,136	3,628	
3	Phường Nhơn Bình	13,381	13,381	13,381	13,381	13,311	70	20	31	73	234	12,953	7,599	10,763	11,491	10,491	11,063	7,481	7,114	
4	Phường Nhơn Phú	13,687	13,619	13,619	13,619	13,319	300	32	66	90	448	12,683	7,018	9,752	10,902	10,503	11,098	8,331	8,037	
5	Phường Ghềnh Ráng	6,947	6,947	6,947	6,947	6,861	86	16	12	27	140	6,666	3,775	5,326	5,726	5,452	5,715	4,356	3,661	
6	Phường Trần Quang Diệu	12,708	12,674	12,674	12,673	12,577	96	16	38	24	140	12,359	7,489	9,202	10,388	10,022	10,353	7,430	7,635	
7	Phường Quang Trung	13,601	13,545	13,545	13,545	13,305	240	7	56	56	327	12,859	7,599	10,281	11,084	10,496	11,157	7,863	7,410	
8	Phường Bùi Thị Xuân	10,634	10,590	10,590	10,560	10,401	159	23	16	63	157	10,142	5,820	7,796	8,589	7,832	8,526	5,971	7,048	
9	Phường Đống Đa	22,454	22,451	22,451	22,451	22,300	151	44	70	95	407	21,694	9,315	17,902	19,475	18,997	19,415	16,101	9,412	
Tổng cộng (6)		105,687	105,481	105,481	105,449	104,190	1,259	167	337	527	2,160	100,999	54,267	81,072	88,238	83,519	87,924	65,384	55,653	0

2. Thực hiện nhập thông tin, số liệu vào bảng tính trên như sau:

Bảng tính chia làm 2 phần (ngăn cách bởi đường kẻ ngang màu xám)

- Phần trên: bao gồm ô màu vàng dùng để nhập thông tin cơ bản của đơn vị bầu cử và ô màu xanh thể hiện kết quả được tổng hợp.

+ (1): Nhập tên đơn vị hành chính cấp tổ chức bầu cử (chữ IN HOA).

+ (2): Nhập “số” (số Ả-rập) đơn vị bầu cử của đơn vị hành chính tổ chức bầu cử đại biểu HĐND (đã được cấp có thẩm quyền quyết định thành lập).

+ (3): Nhập số lượng đại biểu HĐND được bầu tại đơn vị bầu cử theo Quyết định của Ủy ban bầu cử ở cấp đó ấn định.

+ (4): Nhập đầy đủ họ và tên của những người ứng cử đại biểu HĐND theo danh sách chính thức do Ủy ban bầu cử ở cấp đó công bố.

- Phần dưới:

+ (5): Nhập số liệu về cử tri, số phiếu bầu,...(các ô màu vàng theo các cột của bảng tính) của từng đơn vị hành chính cấp dưới hoặc thôn, khu phố... hợp thành đơn vị bầu cử tương ứng ở mỗi cấp. Đối với Ban bầu cử HĐND cấp xã (nơi có từ 02 Tổ bầu cử trở lên) thì nhập tên các Tổ bầu cử, số cử tri, số phiếu bầu... của từng Tổ bầu cử vào mẫu tổng hợp.

+ (6): Vừa là kết quả tổng hợp vừa là số liệu dùng để cấp trên tổng hợp kết quả của đơn vị bầu cử.

* Lưu ý:

- Các ô được đánh dấu màu vàng là các ô dùng để nhập dữ liệu, người sử dụng không được phép thao tác trên những ô còn lại.

- Người sử dụng không được phép sử dụng công thức trong biểu mẫu.

- Để tránh mất dữ liệu khi có sự cố xảy ra (cúp điện, máy treo, ...), người nhập dữ liệu phải thường xuyên thực hiện lưu dữ liệu bằng cách nhấp chuột vào nút **Save** trên thanh công cụ hoặc bấm phím **Ctrl+S**.



Nút Save trên
thanh công cụ

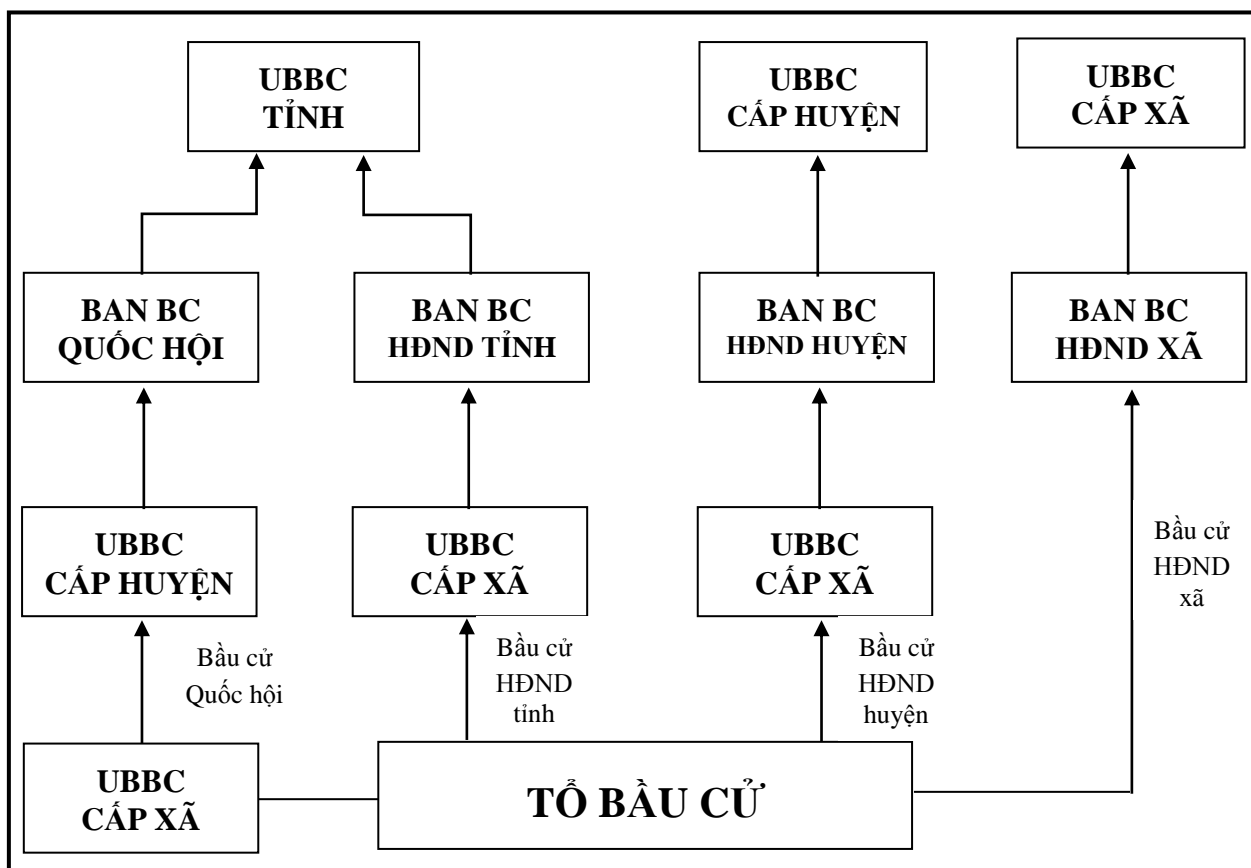
- Việc nhập dữ liệu được tổng hợp từ các đơn vị cấp dưới, mỗi đơn vị nhập trên 01 dòng, bắt đầu từ dòng đầu tiên.

- Khi nhập dữ liệu ta nhập từ trái sang phải và không quan tâm đến các lỗi được hiển thị ở cột cuối cùng khi chưa nhập xong dữ liệu trên 01 dòng. Khi nhập xong, nếu cột đầu tiên (bên trái cột “Số TT”) hiển thị chữ “X” tức dữ liệu dòng này không hợp lệ cần xem xét để chỉnh sửa. Nguyên nhân không hợp lệ được hiển thị ở cột cuối cùng.

III. HƯỚNG DẪN TỔNG HỢP VÀ BÁO CÁO

Sau khi hoàn thiện nhập dữ liệu và sửa lỗi xong, bảng tính sẽ tích hợp ra số liệu theo yêu cầu của các Biên bản bầu cử. Theo trách nhiệm của mình, các tổ chức phụ trách bầu cử in kết quả và lập các loại biên bản bầu cử theo mẫu và gửi đến các cơ quan theo quy định, đồng thời gửi kèm file điện tử.

1. Sơ đồ tổng hợp và báo cáo

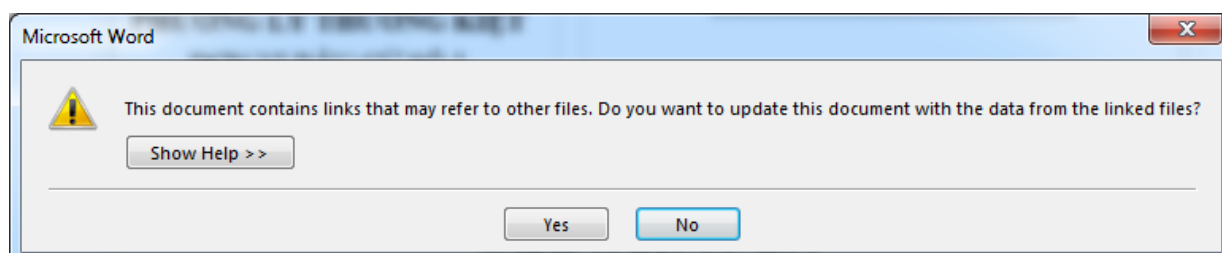


2. Lập biên bản xác định kết quả bầu cử

Đối với các Ban bầu cử, sau khi nhập xong Bảng tổng hợp kết quả bầu cử ở trên, để hỗ trợ việc lập Biên bản xác định kết quả bầu cử đại biểu Quốc hội, HĐND của Ban bầu cử, ta thực hiện các bước như sau:

- Vào thư mục “**BAN QH**” mở file “**mau bien ban Ban bau cu QH.doc**” hoặc “**Ban HĐND**” mở file “**mau bien ban Ban bau cu HĐND.doc**” đã được thiết kế để hỗ trợ trích xuất một số thông tin liên quan từ Bảng tổng hợp kết quả bầu cử (từ file Excel) trước đó.

- Sau khi mở file sẽ hiện hộp thoại như hình dưới đây và chọn “**Yes**”.



- Sau đó tiến hành kiểm tra và điền phần thông tin còn lại trong mẫu biên bản để hoàn thiện biên bản, in, ký tên và đóng dấu theo quy định.

3. In Mẫu tổng hợp 2 và cách tạo file dữ liệu để gửi:

a) In “Mẫu tổng hợp 2”:

Trên mỗi Bảng tổng hợp kết quả bầu cử đã được thiết kế để in theo “*Mẫu tổng hợp 2*” trên khổ giấy A4. Việc in được thực hiện như in trên Excel thông thường.

b) Copy file và đặt tên các file để gửi:

- **Đối với file “Ban QH.xls”:** Ban + số + QH.xls

Ví dụ: Ban số 1 của QH: “Ban 1 QH.xls”

- **Đối với file “Ban HĐND.xls”:** Ban + số + HĐND + cấp HĐND.xls

Ví dụ: Ban số 2 HĐND tỉnh: “Ban 2 HĐND tỉnh.xls”

- **Đối với file “Huyen - THQH.xls” do UBBC huyện tổng hợp cho QH:**

Huyen + tên huyện + THQH.xls

Ví dụ: Huyện An Lão tổng hợp QH: “Huyen An Lao THQH.xls”

- **Đối với file “Xa - TH.xls” do UBBC xã tổng hợp 3 cấp:** Xa + tên xã + TH.xls

Ví dụ: UBBC xã Phước Thành tổng hợp 3 cấp: “Xa Phuoc Thanh TH.xls”

Ngoài gửi file điện tử cho cấp trên trực tiếp tổng hợp, cần gửi kết quả tổng hợp bằng file điện tử về Sở Nội vụ (cơ quan thường trực của UBBC tỉnh) theo địa chỉ Email: uybanbaucu@snnv.binhdingh.gov.vn.

IV. HƯỚNG DẪN SỬ DỤNG BẢNG TỔNG HỢP KIỂM PHIẾU BẦU CỬ

1. Giới thiệu:

File “**kiem phieu.xls**” được dùng cho Tổ bầu cử tổng hợp kết quả kiểm phiếu làm cơ sở để lập “*Mẫu tổng hợp 1*” trước khi lập Biên bản kết quả kiểm phiếu.

Nội dung gồm 5 phần:

- Nhập kết quả kiểm phiếu gián tiếp
- Nhập kết quả kiểm phiếu trực tiếp
- Nhập kết quả phân loại phiếu bầu
- Kết quả phiếu bầu cho mỗi người ứng cử
- Kiểm tra kết quả kiểm phiếu

2. Hướng dẫn cách sử dụng

***Lưu ý:** Các Ô có màu dưới đây

	: Màu thanh tiêu đề biểu mẫu
	: Ô để nhập dữ liệu
	: Ô nhập liệu không khả dụng

Bước 1: Trước khi tiến hành nhập dữ liệu **bắt buộc** ta phải nhập các thông tin cơ bản gồm:

- Kiểm phiếu bầu cho cấp nào (để biết)
- Số người ứng cử
- Số đại biểu ấn định được bầu

Bước 2: Tiến hành nhập dữ liệu

a) Nhập kết quả kiểm phiếu gián tiếp (là kiểm đếm phiếu bị gạch cho trường hợp kiểm phiếu bầu đủ đôi 2 hoặc 3 người):

Sau khi nhập số người ứng cử và số đại biểu được bầu ở trên (trong trường hợp bầu đôi 2 hoặc 3 người thì các ô nhập kết quả kiểm phiếu gián tiếp sẽ mở ra (màu vàng). Theo kết quả kiểm đếm các loại phiếu bị gạch ta nhập kết quả vào ô tương ứng.

Ví dụ 1: Trường hợp ở đơn vị bầu cử có 5 người ứng cử và số đại biểu được bầu là 3 người (tức đôi 2 người), sau khi kiểm đếm phiếu bị gạch 2 người như sau:

- Phiếu gạch người 1+2 là 10 phiếu
- Phiếu gạch người 1+3 là 20 phiếu
- Phiếu gạch người 2+3 là 30 phiếu
- Phiếu gạch người 2+5 là 40 phiếu
- Phiếu gạch người 3+4 là 50 phiếu
- Phiếu gạch người 4+5 là 60 phiếu

Ta nhập như sau:

**Nhóm
gạch 2**

	2	3	4	5	6	7	8
1	10	20					
2		30		40			
3			50				
4				60			
5							
6							
7							

Ví dụ 2: Trường hợp ở đơn vị bầu cử có 8 người ứng cử và số đại biểu được bầu là 5 người (tức dôi 3 người), sau khi kiểm đếm phiếu bị gạch 3 người như sau:

- Phiếu gạch người 1+2+3 là 10 phiếu
- Phiếu gạch người 1+2+4 là 20 phiếu
- Phiếu gạch người 2+3+4 là 30 phiếu
- Phiếu gạch người 2+3+5 là 40 phiếu
- Phiếu gạch người 2+3+8 là 50 phiếu
- Phiếu gạch người 3+4+5 là 60 phiếu
- Phiếu gạch người 5+7+8 là 70 phiếu

Ta nhập như sau:

**Nhóm
gạch 3**

	3	4	5	6	7	8
1,2	10	20				
1,3						
1,4						
1,5						
1,6						
1,7						
2,3		30	40			50
2,4						
2,5						
2,6						
2,7						
3,4			60			
3,5						
3,6						
3,7						
4,5						
4,6						
4,7						
5,6						
5,7						70
6,7						

b) Nhập kết quả kiểm phiếu trực tiếp (là kiểm đếm phiếu bầu cho từng người)
 Ta nhập trực tiếp số phiếu kiểm đếm được bầu cho từng người vào bảng nhập kết quả kiểm phiếu trực tiếp như hình sau:

Người ứng cử	Số phiếu kiểm trực tiếp
A	B
Người thứ 1	
Người thứ 2	
Người thứ 3	
Người thứ 4	
Người thứ 5	
Người thứ 6	
Người thứ 7	
Người thứ 8	
Người thứ 9	
Tổng cộng	0

c) Nhập kết quả phân loại phiếu bầu theo bảng sau

Loại phiếu	Số lượng phiếu	Số người được bầu	Số phiếu bầu
A	1	2	$3 = 1 \times 2$
Gạch 1 người		0	0
Gạch 2 người		0	0
Gạch 3 người		0	0
Gạch 4 người		0	0
Gạch 5 người		0	0
Gạch 6 người		0	0
Gạch 7 người		0	0
Gạch 8 người		0	0
Tổng cộng (1):			0

Sau khi nhập hoàn chỉnh bước 1 và 2 thì Kết quả kiểm phiếu sẽ được tổng hợp ở bảng như hình sau:

Người ứng cử	Kết quả phiếu bầu cho mỗi người ứng cử		
	Số phiếu kiểm gián tiếp	Số phiếu kiểm trực tiếp	Tổng cộng
A	B	C	$D = B + C$
Người thứ 1	0	0	0
Người thứ 2	0	0	0
Người thứ 3	0	0	0
Người thứ 4	0	0	0
Người thứ 5	0	0	0
Người thứ 6	0	0	0
Người thứ 7	0	0	0
Người thứ 8	0	0	0
Người thứ 9	0	0	0
Tổng cộng (2)	0	0	0

*** Lưu ý: Phần kết quả kiểm phiếu là tổng của hai phần kiểm phiếu trực tiếp và kiểm phiếu gián tiếp. Nếu đã nhập kiểm phiếu gián tiếp thì số phiếu kiểm gián tiếp đó không được tính vào phần kiểm phiếu trực tiếp.**

Và phần kiểm tra kết quả như dưới đây:

Số đại biểu được bầu	Số phiếu hợp lệ	Tổng cộng ⁽³⁾
A	B	C = A x B
5	0	0

Tổng cộng ⁽¹⁾	Tổng cộng ⁽²⁾	Tổng cộng ⁽³⁾
0	=	0

=>Đúng

Ghi chú: + Nếu (1) = (2) <= (3) Kết luận Tổ bầu cử kiểm phiếu Đúng
 + Nếu (1) = (2) > (3) Kết luận Tổ bầu cử kiểm phiếu Sai